

EP ESPUMAS DE POLIURETANO

Denominación: **ESPUMAS DE POLIURETANO**

Códigos: **PU-SC, PU-SP, PU-FP, PU-TP, PU-CL**

Referencia: **FT EP-es**

Fecha: **19/01/18**

Revisión: **0**

Página: **1 de 5**

PU-SC

PU-SP

PU-FP

PU-TP

PU-CL



CARACTERÍSTICAS

- Para uso interior y exterior.
- Expansión controlada.
- Uso profesional, espuma de poliuretano de calidad superior.
- Alto rendimiento, adherencia fuerte y de larga duración.
- Máxima adherencia y aislamiento, tanto térmico como acústico.
- Diferentes tipos de aplicación: pistola o cánula. Variedad de aplicaciones: multiusos, resistente al fuego, especial para tejas.

APLICACIONES

- PU-SC/PU-SP: Solución para sellado y fijación de todo tipo de marcos de puertas o ventanas, relleno de huecos de tuberías y pasantes con máximo aislamiento.
- PU-FP: Espuma para trabajos que requieren una resistencia al fuego mayor.
- PU-TP: Especial para fijación de todo tipo de tejas.
- PU-CL: Limpiador para pistola y espuma fresca, aplicación con pistola o en spray.

MATERIAL BASE



EP ESPUMAS DE POLIURETANO

Denominación: **ESPUMAS DE POLIURETANO**

Códigos: **PU-SC, PU-SP, PU-FP, PU-TP, PU-CL**

Referencia: **FT EP-es**

Fecha: **19/01/18**

Revisión: **0**

Página: **2 de 5**

1. GAMA

ITEM	CÓDIGO	MEDIDA	FOTO	TIPO DE APLICACION	RESISTENCIA AL FUEGO	DESCRIPCION	
1	PUSC750	750 ml.				Espuma de poliuretano estándar de aplicación con cánula	12
2	PUSP750	750 ml.				Espuma de poliuretano estándar de aplicación con pistola	12
3	PUFP750	750 ml.				Espuma de poliuretano resistente al fuego de aplicación con pistola	12
4	PUTP750	750 ml.				Espuma de poliuretano especial para tejas de aplicación con pistola	12
5	PUCL500	500 ml.			--	Limpiador de espuma de poliuretano de aplicación con pistola o espray	12

2. ACCESORIOS

ITEM	CÓDIGO	FOTO	TIPO DE APLICACION	MATERIAL
1	PUPI01			Pistola aplicadora para espumas de poliuretano
2	PUCA01			Cánulas para aplicación de espuma de poliuretano

EP ESPUMAS DE POLIURETANO

Denominación: **ESPUMAS DE POLIURETANO**Códigos: **PU-SC, PU-SP, PU-FP, PU-TP, PU-CL**Referencia: **FT EP-es**Fecha: **19/01/18**Revisión: **0**Página: **3 de 5**

3. CARACTERÍSTICAS TÉCNICAS

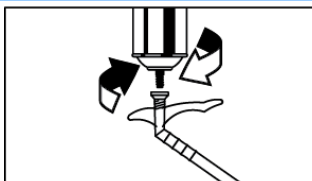
	PU-SC	PU-SP	PU-FP	PU-TP
Volumen	40 – 45 l (750 ml)			
Tipo de aplicación	Cánula	Pistola	Pistola	Pistola
Temperatura de aplicación	+5°C (superficie), +20/25°C (bote)			
Formación de piel	5 – 10 min. (23°C/ 50% de humedad relativa)			
Tiempo de corte	20-25 min(Ø=3cm, 23°C/ 50% de humedad relativa)			
Tiempo de curado	1,5 – 5 horas (depende de la temperatura y la humedad)			
Temperatura de servicio	Desde -40°C hasta +90°C			
Grado de inflamabilidad	EN 13501, parte 1 (F)	EN 13501, parte 1 (F)	DIN 4102, parte 1 (B1); BS 476, parte 20; EN 13501, parte 1 (B-s1, dO); EN 13501, parte 2 (EI 240)	EN 13501, parte 1 (E)
Conservación	18 meses	18 meses	12 meses	18 meses

4. APLICACIÓN DEL PRODUCTO

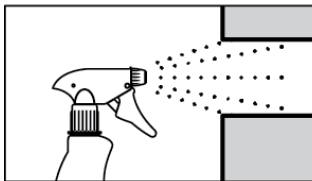
4.1. APLICACIÓN CON CÁNULA



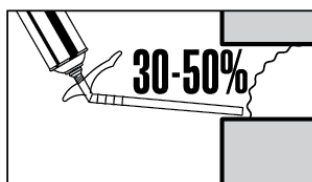
1. Las superficies han de estar limpias de polvo, grasa, aceite y otras impurezas. Las superficies secas y porosas han de ser humedecidas con agua. La temperatura óptima de trabajo del bote es entre 20°C y 25°C. Si la temperatura es más baja, colocar el bote en agua caliente (max. T=40°C) unos 20 minutos. Agitar el bote exhaustivamente (20 veces aproximadamente) con la válvula hacia abajo antes de usar.



2. Quitar el tapón y enroscar la cánula. Sujetar el bote boca abajo y proyectar la espuma presionando la válvula.



3. Humedecer la espuma una vez aplicada, puede acelerar el proceso de endurecido.



4. Se debe tener en cuenta que la espuma puede expandir entre un 30% y un 50%. Si se está rellenando una cavidad de más de 5 cm, trabajar por capas. Aplicar la segunda capa una vez se ha endurecido la primera. Una vez la espuma se ha endurecido, cortar con un elemento afilado y enlucir, cubrir, pintar, etc.
5. Si no usa el bote por completo, limpiar la válvula con el limpiador PU-CL o acetona. La espuma endurecida solo puede eliminarse mecánicamente. La espuma curada de estar protegida contra los rayos UV.

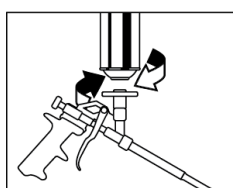
EP ESPUMAS DE POLIURETANO

Denominación: **ESPUMAS DE POLIURETANO**Códigos: **PU-SC, PU-SP, PU-FP, PU-TP, PU-CL**Referencia: **FT EP-es**Fecha: **19/01/18**Revisión: **0**Página: **4 de 5**

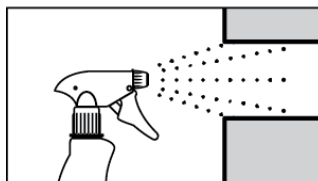
4.2. APLICACIÓN CON PISTOLA



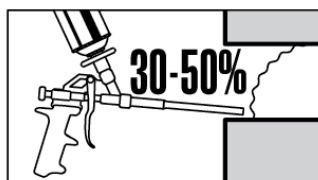
1. Las superficies han de estar limpias de polvo, grasa, aceite y otras impurezas. Las superficies secas y porosas han de ser humedecidas con agua. La temperatura óptima de trabajo del bote es entre 20°C y 25°C. Si la temperatura es más baja, colocar el bote en agua caliente (max. T=40°C) unos 20 minutos. Agitar el bote exhaustivamente (20 veces aproximadamente) con la válvula hacia abajo antes de usar y colocar el bote en la pistola de aplicación.



2. Presionar el gatillo y permitir que la espuma fluya a través (aprox. 2 segundos). Esto llena de espuma el tubo extensor. La pistola está ahora lista para usarse. Durante la aplicación de la espuma sujetar la pistola con el bote en posición vertical. La salida del bote de espuma puede ser regulada con el gatillo y controlada con el tornillo de ajuste en la parte trasera de la pistola.



3. Humedecer la espuma una vez aplicada, puede acelerar el proceso de endurecimiento. Cuando se reemplace el bote, agitar el nuevo bote vigorosamente, desenroscar el bote vacío y reemplazarlo inmediatamente con el nuevo bote. El reemplazo del bote ha de ser rápido para prevenir que la espuma se pueda endurecer en el adaptador. Los residuos de espuma endurecidos en la punta del extensor solo pueden ser eliminados mecánicamente.

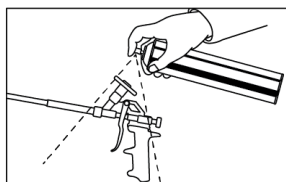
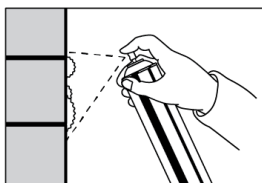
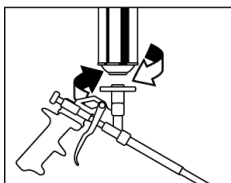


4. Se debe tener en cuenta que la espuma puede expandir entre un 30% y un 50%. Si se está rellenando una cavidad de más de 5 cm, trabajar por capas. Aplicar la segunda capa una vez se ha endurecido la primera. Una vez la espuma se ha endurecido, cortar con un elemento afilado y enlucir, cubrir, pintar, etc.
5. Si no usa el bote por completo, limpiar la válvula con el limpiador PU-CL o acetona. La espuma endurecida solo puede eliminarse mecánicamente. La espuma curada de estar protegida contra los rayos UV.

EP ESPUMAS DE POLIURETANO

Denominación: **ESPUMAS DE POLIURETANO**Códigos: **PU-SC, PU-SP, PU-FP, PU-TP, PU-CL**Referencia: **FT EP-es**Fecha: **19/01/18**Revisión: **0**Página: **5 de 5**

4.3. APLICACIÓN DEL LIMPIADOR



1. Empapar un trapo o un papel desechable con PU-CL y limpiar la superficie. Repetir el procedimiento con un paño limpio. En superficies porosas, dejar el limpiador penetrar en la superficie y después limpiar.
2. PU-CL es válido tanto para limpieza manual como con pistola. Para limpiar manualmente utiliza un difusor en spray que se monta el accesorio para spray.
3. Con la aplicación de presión en el difusor el limpiador fluye. Para limpiar con pistola enroscar el bote en la pistola. El bote no debe colocarse de lado. Con cuidado, presione el gatillo de la pistola, para quitar los residuos de espuma dentro de la pistola. Una vez el limpiador empieza a salir fuera de la pistola, soltar el gatillo.
4. Dejar trabajar el limpiador dentro de la pistola por 1 o 2 minutos. Presionar el gatillo de nuevo y mantenerlo hasta que salga el limpiador sin impurezas. Repetir el proceso 2 o 3 veces cada vez que se limpie la pistola.